

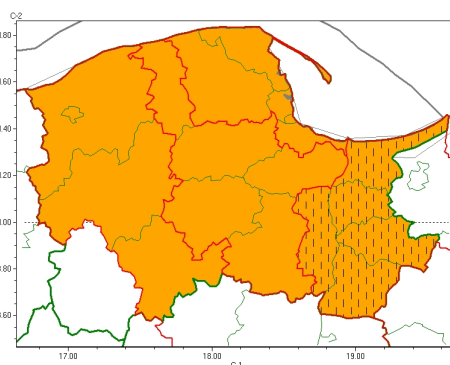
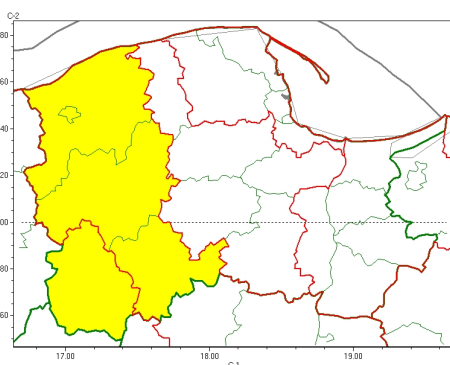
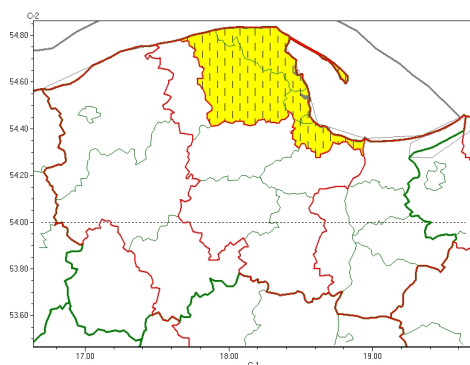


Zasięg ostrzeżeń w województwie

Intensywne opady śniegu
2024-01-04 12:04

Oblodzenie
2024-01-04 12:04

Opady marznące
2024-01-04 12:04



WOJEWÓDZTWO POMORSKIE OSTRZEŃ ENIA METEOROLOGICZNE ZBIORCZO NR 3 WYKAZ OBOWIĄZUJĄCYCH OSTRZEŃ ENI o godz. 12:04 dnia 04.01.2024

Zjawisko/Stopień zagrożenia	Opady marznące/2 ZMIANA
Obszar (w nawiasie numer ostrzeżenia dla powiatu)	powiaty: kwidziński(2), malborski(2), nowodworski(2), sztumski(2), tczewski(2)
Ważność	od godz. 12:04 dnia 04.01.2024 do godz. 20:00 dnia 04.01.2024
Prawdopodobieństwo	80%
Przebieg	Prognozowane są słabe, okresami umiarkowane, opady marznącego deszczu lub mawki powodujące gołoledź.
SMS	IMGW-PIB OSTRZEŻGA: MARZĄCE OPADY/2 pomorskie (5 powiatów) od 12:04/04.01 do 20:00/04.01.2024 marznące opady, drogi liskie. Dotyczy powiatów: kwidziński, malborski, nowodworski, sztumski i tczewski.
RSO	Woj. pomorskie (5 powiatów), IMGW-PIB wydał ostrzeżenie drugiego stopnia o opadach marzących
Uwagi	Zmiana dotyczy wydłużenia ważności ostrzeżenia.
Zjawisko/Stopień zagrożenia	Oblodzenie/1
Obszar (w nawiasie numer ostrzeżenia dla powiatu)	powiaty: bytowski(2), chojnicki(2), człuchowski(1), Słupsk(2), słupski(2)
Ważność	od godz. 15:00 dnia 04.01.2024 do godz. 09:00 dnia 05.01.2024
Prawdopodobieństwo	80%



Przebieg	Prognozuje się zamarzanie mokrej nawierzchni dróg i chodników po opadach deszczu, deszczu ze niegiem i mokrego niegu powodujących oblodzenie. Temperatura minimalna około -3°C, temperatura minimalna przy gruncie około -4°C. Ujemna temperatura powietrza utrzyma się miejscami do rdy 11.01.2024
SMS	IMGW-PIB OSTRZEŻGA: OBLODZENIE/1 pomorskie (5 powiatów) od 15:00/04.01 do 09:00/05.01.2024 temp. min. około -3 st., przy gruncie do -4 st., lisko. Dotyczy powiatów: bytowski, chojnicki, człuchowski, Słupsk i słupski.
RSO	Woj. pomorskie (5 powiatów), IMGW-PIB wydał ostrzeżenie pierwszego stopnia o oblodzeniu
Uwagi	Brak.
Zjawisko/Stopień zagrożenia	Intensywne opady niegu/1 ZMIANA
Obszar (w nawiasie numer ostrzeżenia dla powiatu)	powiaty: Gdańsk(1), Gdynia(1), pucki(1), Sopot(1), wejherowski(1)
Ważność	od godz. 12:51 dnia 03.01.2024 do godz. 15:00 dnia 04.01.2024
Prawdopodobieństwo	80%
Przebieg	Prognozowane są opady niegu powodujące przyrost pokrywy śnieżnej o około 10 cm, miejscami 15 cm.
SMS	IMGW-PIB OSTRZEŻGA: NIEG/1 pomorskie (5 powiatów) od 12:51/03.01 do 15:00/04.01.2024 przyrost pokrywy do 15 cm. Dotyczy powiatów: Gdańsk, Gdynia, pucki, Sopot i wejherowski.
RSO	Woj. pomorskie (5 powiatów), IMGW-PIB wydał ostrzeżenie pierwszego stopnia o intensywnych opadach niegu
Uwagi	Ostrzeżenie zostaje przedłużone z uwagi na dalsze utrzymywanie się opadów niegu.
Zjawisko/Stopień zagrożenia	Opady mroźne/2
Obszar (w nawiasie numer ostrzeżenia dla powiatu)	powiaty: bytowski(1), chojnicki(1), Gdańsk(2), gdański(2), Gdynia(2), kartuski(2), kościerski(2), 1 borski(2), pucki(2), Słupsk(1), słupski(1), Sopot(2), starogardzki(2), wejherowski(2)
Ważność	od godz. 06:00 dnia 03.01.2024 do godz. 15:00 dnia 04.01.2024
Prawdopodobieństwo	80%
Przebieg	Prognozowane są słabe, przejściowo także umiarkowane opady mroźnego deszczu powodujące gołoledź.
SMS	IMGW-PIB OSTRZEŻGA: MARZNI CEOPADY/2 pomorskie (14 powiatów) od 06:00/03.01 do 15:00/04.01.2024 mroźne opady, drogi liskie. Dotyczy powiatów: bytowski, chojnicki, Gdańsk, gdański, Gdynia, kartuski, kościerski, 1 borski, pucki, Słupsk, słupski, Sopot, starogardzki i wejherowski.
RSO	Woj. pomorskie (14 powiatów), IMGW-PIB wydał ostrzeżenie drugiego stopnia o opadach mroźnych
Uwagi	Ostrzeżenie może być wydłużone, w miarę rozwoju sytuacji.



Instytut Meteorologii i Gospodarki Wodnej - Państwowy Instytut Badawczy
Biuro Meteorologicznych Prognoz Morskich w Gdyni
81-342 Gdynia ul. Waszyngtona 42
tel: 58-6288150, osłona morska 58-6288154, fax: 058-6203422
email: meteo.pomorze@imgw.pl
www: www.imgw.pl

Opracowanie niniejsze i jego format, jako przedmiot prawa autorskiego podlega ochronie prawnej, zgodnie z przepisami ustawy z dnia 4 lutego 1994r o prawie autorskim i prawach pokrewnych (dz. U. z 2006 r. Nr 90, poz. 631 z późn. zm.).

Wszelkie dalsze udostępnianie, rozpowszechnianie (przedruk, kopiowanie, wiadomości sms) jest dozwolone wyłącznie w formie dostawnej z bezwzględnym wskazaniem źródła informacji tj. IMGW-PIB.