

W zakresie pomiaru nie brano ishlenia obciżeń nieruchomości w postaci służebności przechodu lub przejazdu.  
 Nie wyklucza się ishlenia w terenie również uzbrojenia, o którym brak było informacji branżowych i nie zostało odnalezione w czasie inwentaryzacji geodezyjnej.

Jednostka wykonawcza geodezyjnego:  
 USŁUGI GEODEZYJNO-KARTOGRAFICZNE  
 ŁUKASZ LANDOWSKI  
 Kierownik Prac - Geodeta uprawniony:  
 Piotr Adamecki, nr upr.: 15500 (1,2)

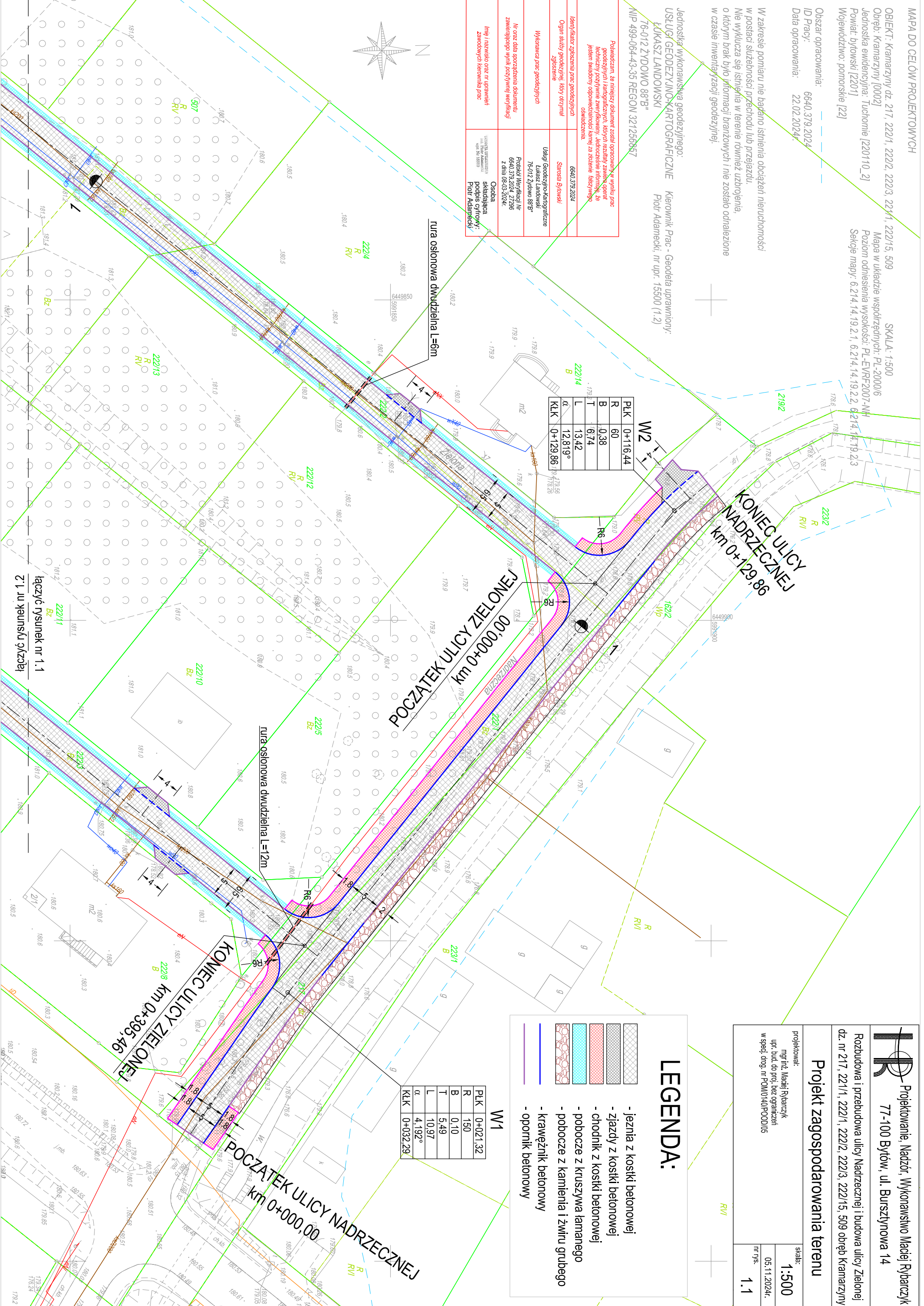
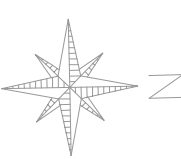
76-012 ŻYDOWO 887B<sup>®</sup>  
 NIP 499-064-43-35 REGON 321250857

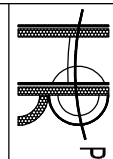
*Podkreślan, że niniejszy dokument został opracowany w wyniku prac geodezyjnych i kartograficznych, których rezultaty zawierają operat techniczny pozostawiając zweryfikowany, jednoznacznie informację, że jestem świadomy odpowiedzialności karnej za złożenie fałszywego oświadczenia.*

Identyfikator zgłoszenia prac geodezyjnych	6640.379.2024
Organ służby geodezyjnej, który otrzymał zgłoszenie	Sarona Bytowski
Wykonawca prac geodezyjnych	Usługi Geodezyjno-Kartograficzne Łukasz Landowski 76-012 Żydowo 887B <sup>®</sup> Protokół Weryfikacji Nr 6640.379.2024.27296 z dnia 08.03.2024r.
Nr oraz data sporządzenia dokumentu zawierającego wynik podrywowej weryfikacji	Osoba składająca podpis cyfrowy: Piotr Adamecki
Inne i niezawisłe oraz nr uprawnień zawodowych kierownika prac	

PLK	0+116,44
R	60
B	0,38
T	6,74
L	13,42
α	12,819°
KLK	0+129,86

PLK	0+021,32
R	150
B	0,10
T	5,49
L	10,97
α	4,192°
KLK	0+032,29





Projektowanie, Nadzór, Wykonawstwo Maciej Rybarczyk  
 77-100 Bytów, ul. Bursztyńska 14

Rozbudowa i przebudowa ulicy Nadrzecznej i budowa ulicy Zielonej dz. nr 217, 221/1, 222/1, 222/2, 222/3, 222/15, 509 obręb Kramarzyny

### Projekt zagospodarowania terenu

projektował: mgr inż. Maciej Rybarczyk upr. bud. do proj., bez ograniczeń w spec. drog. nr POM/0140/P/000/05	skala: <b>1:500</b> 05.11.2024r. nr rys. <b>1.1</b>
---	---

## LEGENDA:

- jeznia z kostki betonowej
- zjazdy z kostki betonowej
- chodnik z kostki betonowej
- pobocze z kruszywa łamanego
- pobocze z kamienia i żwiru grubego
- krawężnik betonowy
- opornik betonowy

łączyć rysunek nr 1.1  
 1.2 ju neunsiy gźcdeł